

ООО "Строй-Прогресс"

**Реконструкция нежилого здания по адресу:
Республика Коми, г. Сыктывкар, ул. Морозова, д. 47/2**

Эс Кидитиб Проект
(ПРОЕКТНАЯ ДОКУМЕНТАЦИЯ)

Раздел 2. Проект организации земельного участка

30-20-ПЗУ

Заказ № 30-20

Заказчик: ООО "Айсберг"

г. Сыктывкар 2020г.

ООО "Строй-Прогресс"

Реконструкция нежилого здания по адресу: Республика Коми, г. Сыктывкар, ул. Морозова, д. 47/2

ЭС КИУ ИРИИ проект
(ПРОЕКТНАЯ ДОКУМЕНТАЦИЯ)

Раздел 2. Проект организации земельного участка

30-20-ПЗУ

Директор ООО "Строй-Прогресс"

И.В. Киселев

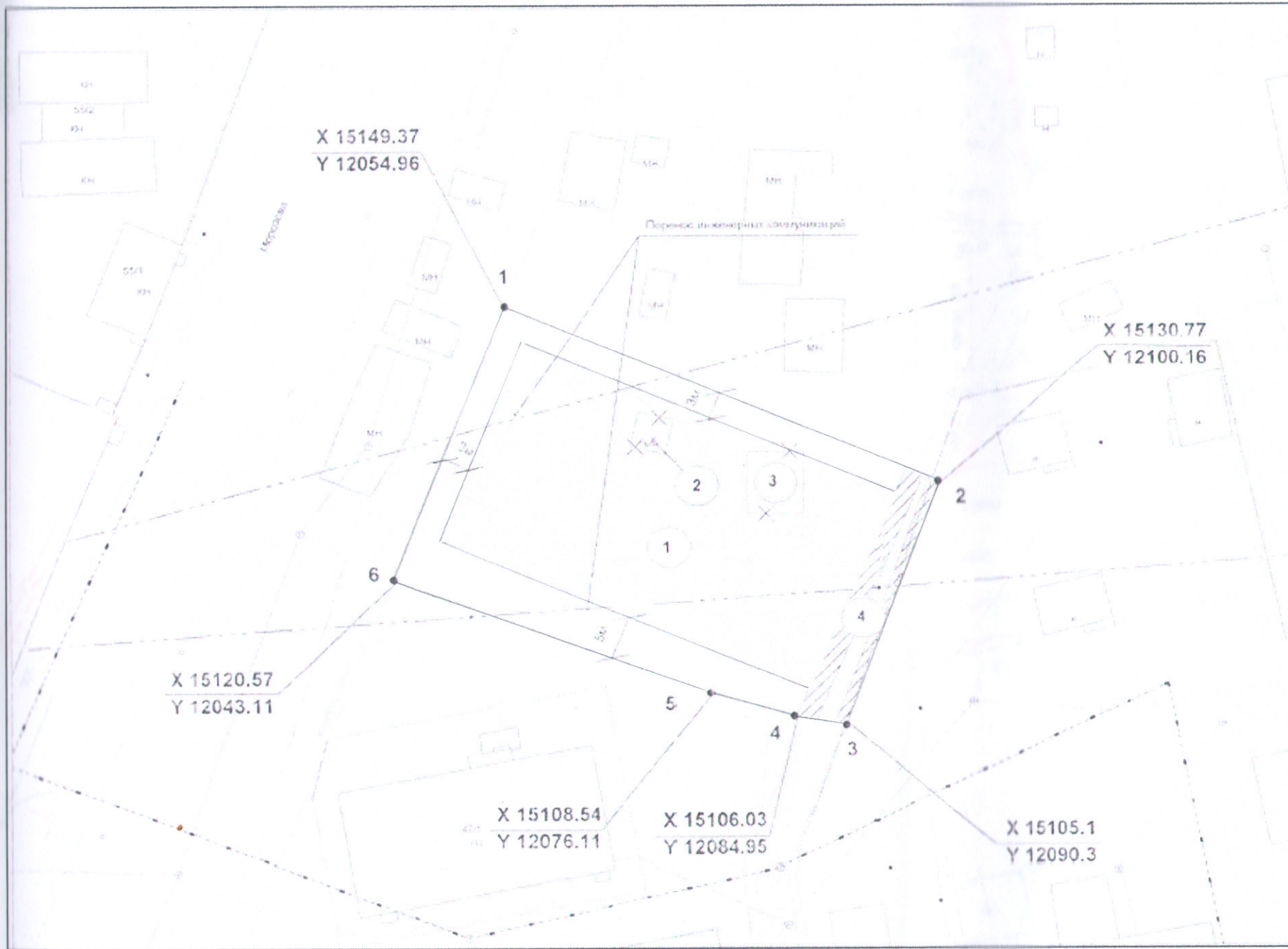
Главный инженер проекта

А.В. Киселев



Изм.	Измененных	Замененных	Новых	Аннулированных	Всего листов (страниц) в док	Номер док.	Подп.	Дата
Номера листов (страниц)								
Таблица регистрации изменений								

г. Сыктывкар 2020 г.

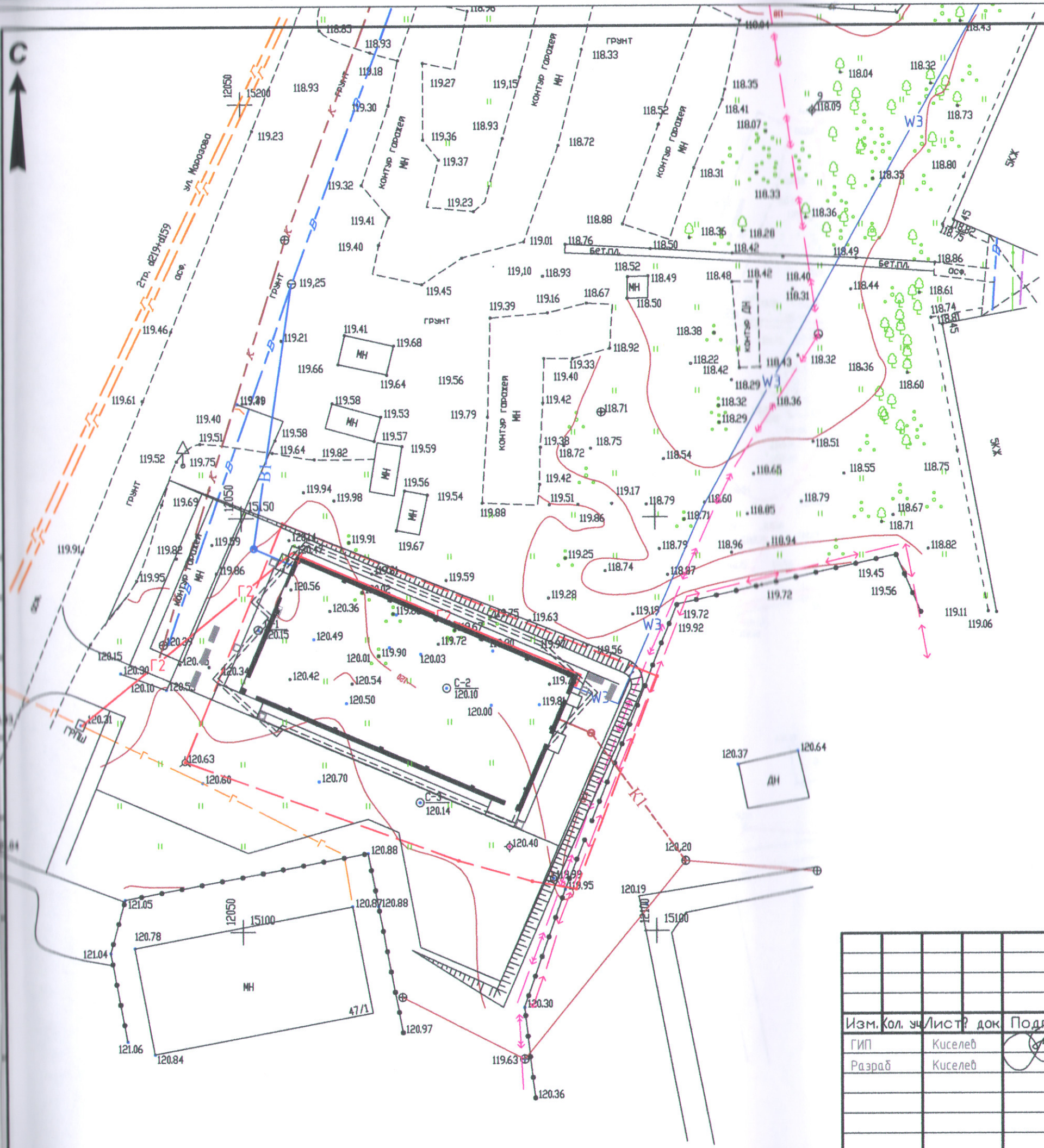


				30-20-ПЗУ		
				Реконструкция нежилого здания по адресу: Республики Коми, г. Сыктывкар, ул. Морозова, д.47/2		
Изм.	Кол. эч	Лист?	док	Подп.	Дата	
ГИП			Киселев			Стадия
Разраб			Киселев			Лист
						Листов
						П
						1
				Чертеж градостроительного плана земельного участка № 002939П М 1:1000		000 "Строй-Прогресс"
				Ситуационный план М 1:5000		



УСЛОВНЫЕ ОБОЗНАЧЕНИЯ

- K1 — Существующая канализация
- B1 — Существующий водопровод
- Г2 — Существующий газопровод
- W3 — Кабельная сеть 0,4 кв



				30-20-ПЗУ			
				Реконструкция нежилого здания по адресу: Республики Коми, г. Сыктывкар, ул. Морозова, д.47/2			
Изм.	Кол. лист	док	Подп.	Дата	Стодия	Лист	Листов
ГИП	Киселев				П	4	
Разраб	Киселев						
					Свободный план инженерных сетей М 1:500		ООО "Строй-Прогресс"



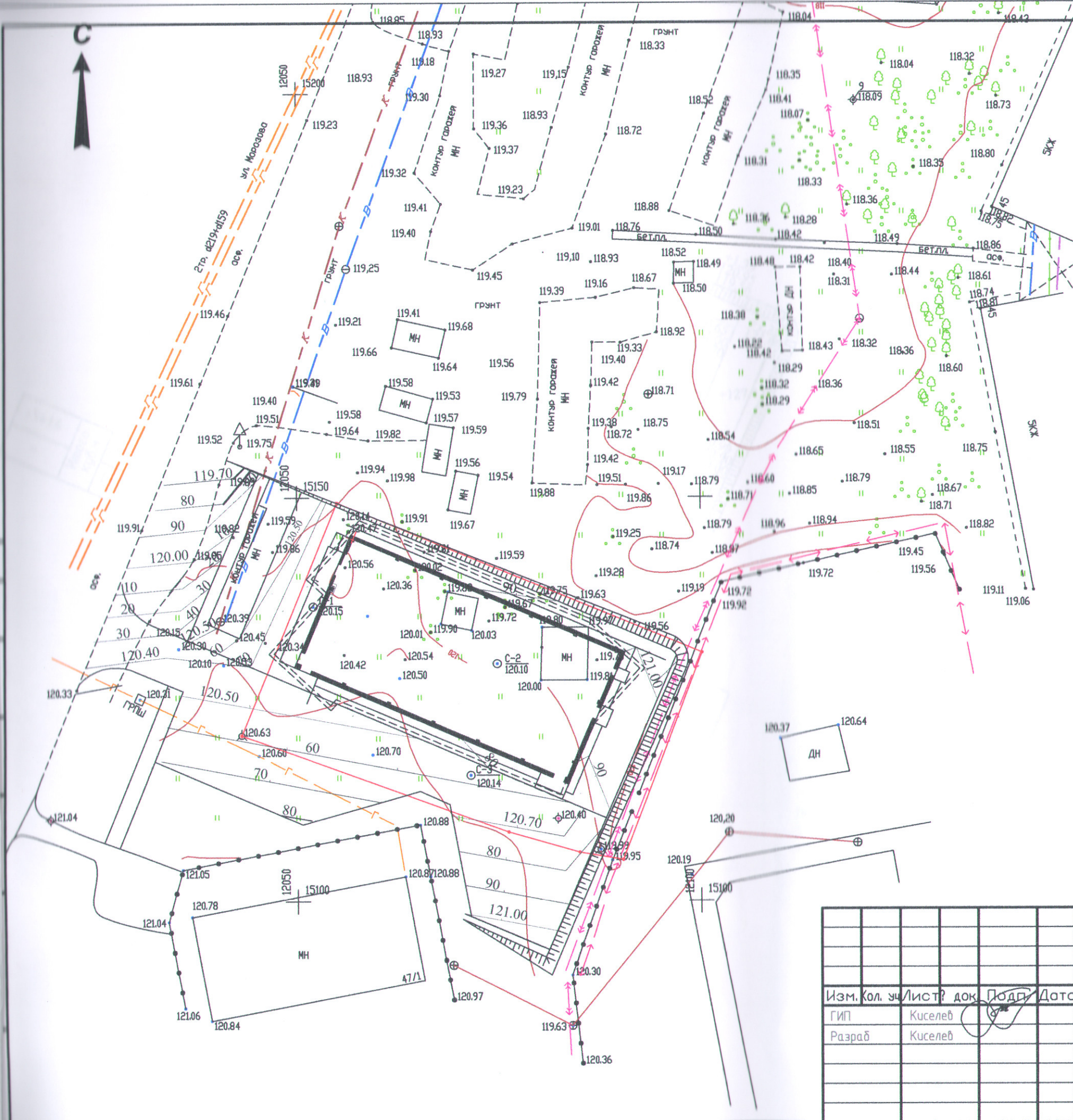
- УСЛОВНЫЕ ОБОЗНАЧЕНИЯ:
- Граница подсчета объемов выполненных работ по благоустройству
 - Граница по кадастровому паспорту земельного участка № 11:05:0105017:1649, S=2024.0 кв.м
 - Асфальтобетонное покрытие проезда
 - Покрытие тротуара (брусчатка)
 - Газон
 - Место парковки а/машин для маломобильной группы населения
 - Наружное освещение на фасадах здания

ВЕДОМОСТЬ ЖИЛЫХ И ОБЩЕСТВЕННЫХ ЗДАНИЙ И СООРУЖЕНИЙ

Номер на плане	Наименование и обозначение	Этажность	Количество		Площадь, м ²				Строительный объем, м ³	
			Здания	Квартир всего	застройки		общая нормируемая		Здания	всего
					Здания	всего	Здания	всего		
1	Офисное здание	2	1							

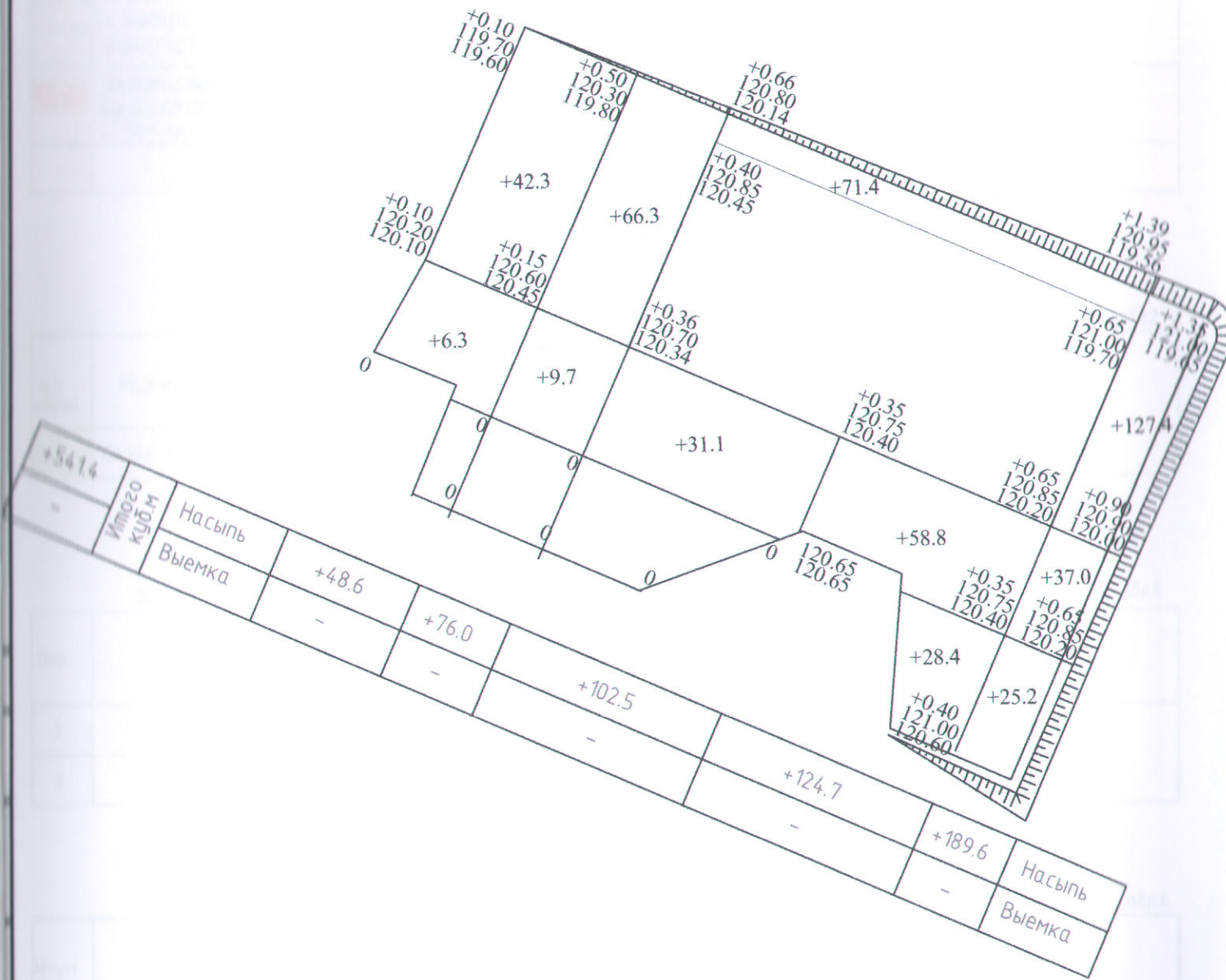
				30-20-ПЗУ		
				Реконструкция нежилого здания по адресу: Республики Коми, г. Сыктывкар, ул. Морозова, д.47/2		
Изм.	Кол. эч	Лист?	док	Подп.	Дата	
ГИП				Киселев		
Разраб				Киселев		
				Стодия	Лист	Листов
				П	2	
				000 "Строй-Прогресс"		

План благоустройства М 1:5000



				30-20-ПЗУ				
				Реконструкция нежилого здания по адресу: Республики Коми, г. Сыктывкар, ул. Морозова, д.47/2				
Изм.	Кол. экз.	Лист	документа	Подп.	Дата	Студия	Лист	Листов
ГИП		Киселев				П	5	
Разраб		Киселев						
План организации рельефа М 1:500						ООО "Строй-Прогресс"		

План земляных масс



Баланс земляных масс

Наименование грунта	Количество, куб. м		Примеч.
	Насыпь (+)	Выемка (-)	
1. Грунт планировки территории	541.4	-	
2. Вытесненный грунт,	(849.8)	-	
в т.ч. при устройстве:			
а). корыта под одежду проезда и стоянки а/м	(725.2)	-	
б). корыта под устройство газонов	(124.6)	-	
3. Итого перерабатываемого грунта	-308.4	-	
Всего:	-	-308.4	

+0.65 Рабочая отметка
 120.85 Проектная отметка
 120.20 Существующая отметка

Примечание:

1. В процессе производства работ могут быть откорректированы рабочие отметки в местах устройства газонов, корыта под одежду проезда и стоянки.

						30-20-ПЗЧ		
						Реконструкция нежилого здания по адресу: Республики Коми, г. Сыктывкар, ул. Морозова, д.47/2		
Изм.	Кол. л.	Лист	док.	Подп.	Дата	Студия	Лист	Листов
ГИП			Киселев					
Разраб			Киселев					
						План земляных масс М 1:500 Баланс земляных масс		
						ООО "Строй-Прогресс"		

ВЕДОМОСТЬ ПРОЕЗДОВ, ТРОТУАРОВ, ДОРОЖЕК И ПЛОЩАДОК

Табл.1

№ п/п	Наименование	Тип	Площадь покрытия, кв.м	Примечание
	Проезд и тротуар с щебеночным покрытием с бордюром из бортового камня БР100.30.15 В30 (F200) ГОСТ 6665-91, L=202,0 п.м	1	1050	
	Покрытие тротуарной плиткой (F200) ГОСТ 17608-91 бордюр БР100.20.8 В22.5 (F200) ГОСТ 6665-91 L=118,0 п.м	2	572,3	

ВЕДОМОСТЬ ЭЛЕМЕНТОВ ОЗЕЛЕНЕНИЯ

Табл.2

№ п/п	Наименование породы или вида насаждения	Возраст, лет	Кол-во	Примечание
	Газон (посев трав в границах участка), кв.м	---	662,2	Из многолетников

ВЕДОМОСТЬ МАЛЫХ АРХИТЕКТУРНЫХ ФОРМ И ПЕРЕНОСНЫХ ИЗДЕЛИЙ

Табл.3

№ п/п	Обозначение	Наименование	Кол.	Примечание
1	■	Скамья 2303 (поз.1)	5	Производственная компания "КСИЛ" г. Санкт-Петербург www.ksil.ru
2	□	Урна 1112 (поз.2)	5	

ЭКСПЛИКАЦИЯ ПЛОЩАДОК И ПОКРЫТИЯ

Табл.4

№п/п	Наименование	Кол-во кв.м	Примечание
П-1	Автомобильная площадка на 8 м/мест		Асфальтобетонное покрытие
П-2	Автомобильная площадка на 6 м/мест		Асфальтобетонное покрытие
П-3	Автомобильная площадка на 3 м/мест		Асфальтобетонное покрытие

					30-20-ПЗУ			
					Реконструкция нежилого здания по адресу: Республики Коми, г. Сыктывкар, ул. Морозова, д.47/2			
Изм.	Кол. экз.	Листы	докум.	Подп.	Дата	Стадия	Лист	Листов
ГИП				Киселев		П	7	
Разраб				Киселев				
Ведомости объемов работ Экспликация площадок и покрытий						ООО "Строй-Прогресс"		

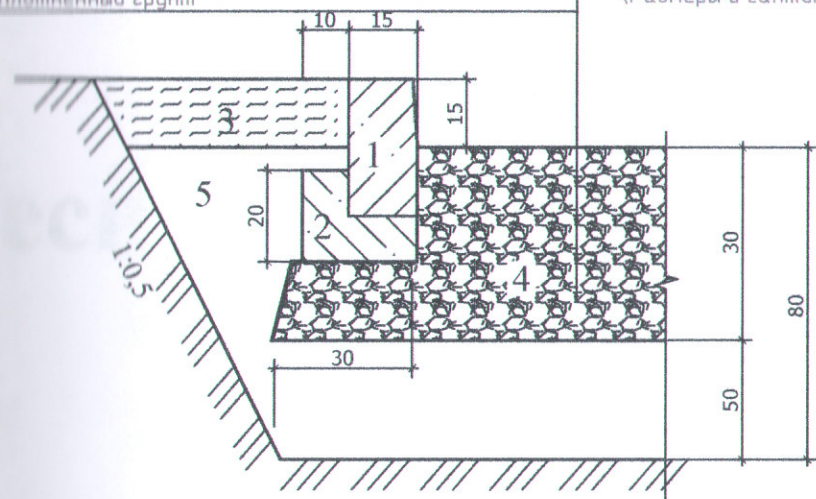
Формат А3

КОНСТРУКЦИЯ ПОКРЫТИЯ ПРОЕЗДА И ПАРКОВКИ

Щебень рядовой М400 ГОСТ 8267-93* фракции 5(3)-10(20) мм

Песок мелкозернистый
Уплотненный грунт

1. Бетонный борт БР 100.30.15 ГОСТ 6665-91
2. Бетон В15 ГОСТ 26633-91
3. Растительный грунт
4. Щебень
5. Местный уплотненный грунт (Размеры в сантиметрах)

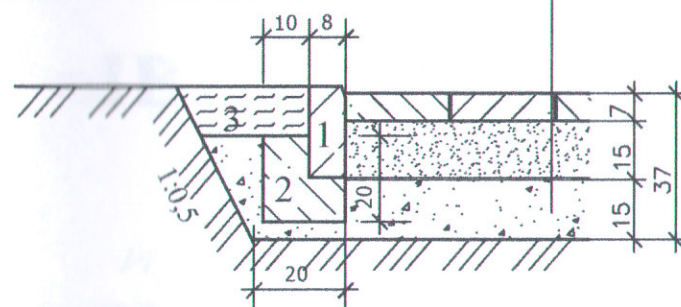


КОНСТРУКЦИЯ ТРОТУАРА ИЗ ТРОТУАРНОЙ ПЛИТКИ ТИП 2

Тротуарная плитка (F200) ГОСТ 17608-91, h=7 см
Цементно-песчаная смесь (1:5) t=100-150 мм
Нетканый синтетический материал типа "Дорнит", ТУ 21-29-81-81

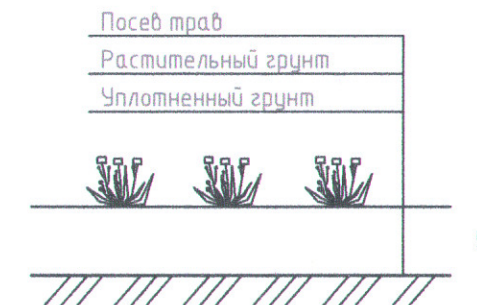
Щебень ГОСТ 8267-93, фракции 20-40, F100, марка по дробимости 400

Уплотненный грунт

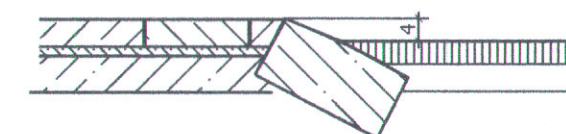


1. Бетонный борт БР 100.20.8 В22,5 (F200) ГОСТ 6665-91
2. Бетон В15 ГОСТ 26633-91
3. Растительный грунт (Размеры в сантиметрах)

КОНСТРУКЦИЯ ПОКРЫТИЯ ГАЗОНА



КОНСТРУКЦИЯ СОПРЯЖЕНИЯ ТРОТУАРА С ПРОЕЗДОМ ДЛЯ ПЕРЕДВИЖЕНИЯ ИНВАЛИДОВ



КОНСТРУКЦИЯ ОТМОСТКИ ТИП Э

Мелкозернистый горячий плотный а/б типа "В" марки II ГОСТ 9128-97 -30

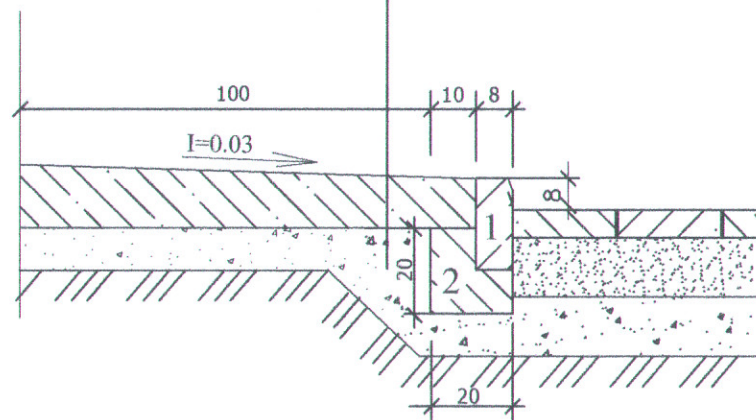
Бетон кл. В 7.5 -100

Слой рудероида

Щебень рядовой М400 ГОСТ 8267-93* фракции 5(3)-10(20) мм

Уплотненный грунт

1. Бетонный борт БР 100.20.8 В22,5 (F200) ГОСТ 6665-91
2. Бетон М-200 В15 ГОСТ 26633-91 (Размеры в сантиметрах)



Примечание:

1. Работы по устройству покрытий выполнять по отметкам вертикальной планировки, выполненной с учетом существующих отметок.
2. При нарушении дорожного покрытия (прокладки сетей и т.д.) проездов и тротуаров, конструкцию нового покрытия принять соответственно данному чертежу.
3. Устройство тротуарной плитки (брусчатки) выполнить согласно конструкции.
4. Укладку плит начинать от бортового камня и вести навстречу к уклону. Выравнивать уложенные плиты легким постукиванием деревянным молотком по деревянной прокладке, лежащей на плитке.
5. Ширина швов между плитками должна быть в пределах 5-8 мм, превышение краев смежных плиток не должно быть более 2 мм.
6. Швы между плитками заполняются цементно-песчаной смесью.
7. Швы расширения устраивают шириной 10 мм через 50 м. Заделка швов расширения производится битумной мастикой или изолом.

ИНВ. 1 ПОДЛ. ПОДП. И ДОТОВЗМ. ИНВ. 1

				30-20-ПЗУ		
				Реконструкция нежилого здания по адресу: Республики Коми, г. Сыктывкар, ул. Морозова, д.47/2		
Изм.	Кол. уч.	Лист?	док	Подп.	Дата	
ГИП			Киселев			Стадия
Разраб			Киселев			Лист
						Листов
						П
						8
				Конструкции покрытий		000 "Строй-Прогресс"